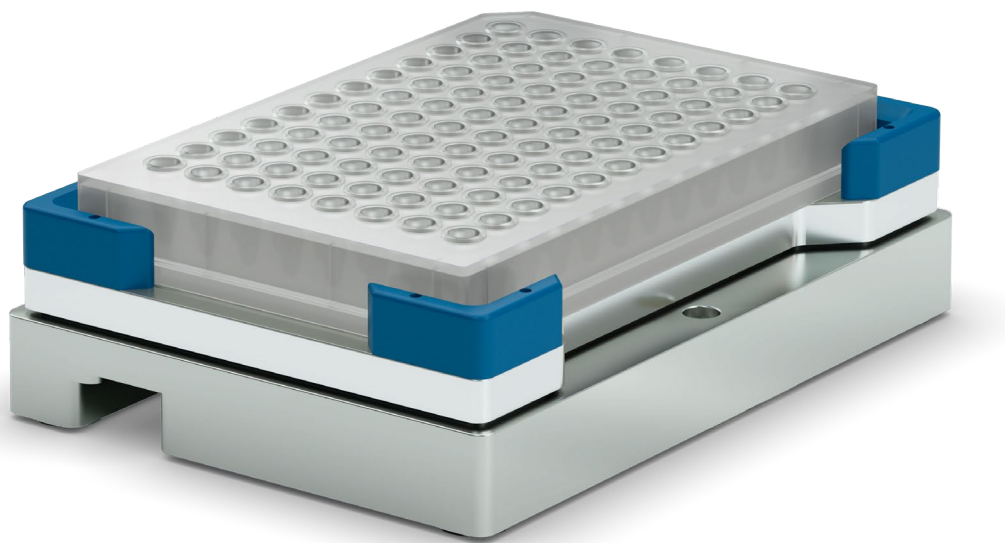


振盪



Teleshake と Teleshake AC

柔軟で広範囲の非加熱振盪装置

プレミアム振とう装置

ロボット工学から生まれた小さな設置面積の非常にコンパクトな装置

テレシェイク

製品説明

Teleshakeは、高さがわずか 39 mmの非常にコンパクトで薄型の設計になっています。設置面積が小さいため、自動化プラットフォームへの統合に最適です。Teleshakeでは最大384ウェルのプレートを使用でき、正確な自動ゼロポジショニング(中心位置精度:±0.1 mm)を備えているため、快適なロボットグリッパが可能です。プレートは、さまざまなプレートに簡単に適応できるメカニズムで、振とう中にしっかりと固定されます。振とう周波数100-2,000rpmおよび振とうパターン(線形および軌道)は快適に調整されます。低速の起動プロセスにより、こぼれを防ぎます。Teleshakesは、制御モジュールを使用してスタンドアロンで、またはRS232インターフェイスを介してPCで操作できる、高性能のプラグアンドプレイシェイクデバイスです。最大14台の機器のデジーチェーン接続が可能です。

最大振とう周波数は、選択した振幅と、ロードされたプレートの総重量および液体の量によって異なります。与えられた負荷で、2mmの振幅のシェーカーでより高い最大振動周波数を使用できます。アッセイの液体に、より高い振動周波数またはより高い振幅が必要かどうかをテストする必要があります。使用できる最小周波数は100rpmです。500gの最大負荷を超えてはなりません。

利点

- 安全で柔軟なプレート固定
- 96および384プレートの理想的な周波数
- バイアル、リザーバー、トラフにも使用できます
- 振とう速度: 100~2,000 rpm
- 軌道または線形の揺れ
- 振幅2または3mm
- セントラルゼロ セルフポジショニング
- 周波数は無段階に選択可能



3800047 Teleshake & Accessories

Product	PartNo.	Tubes wells	RMP	Amplitude	Dimensions W x D x H (mm)
Teleshake 230 V EU	3800047	1-384	100 - 2,000	2 mm	103 x 146 x 39
Teleshake 115 V US	3800048	1-384	100 - 2,000	2 mm	
Teleshake 230 V UK	3800049	1-384	100 - 2,000	2 mm	
Teleshake 100 V JP	3800050	1-384	100 - 2,000	2 mm	
Teleshake 230 V EU	3800063	1-384	100 - 2,000	3 mm	
Teleshake 115 V US	3800064	1-384	100 - 2,000	3 mm	103 x 146 x 40
Monoshake 115V	3800080	1-384	100 - 2,000	2 mm	

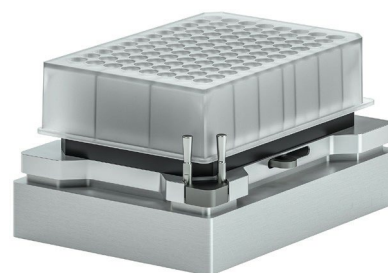
* 各シェーカーには、制御モジュール(電源とRPM制御)が含まれています。さらに国別およびOEMバージョンが利用可能です。

テレシェイク AC

新しいTeleshake ACは、非常に薄型で入手可能な最もコンパクトなシェーカーの1つです。自動化されたラボウェアクランプメカニズムにより、プロセスの信頼性が向上し、標準のANSI / SLASプレート形式、またはその他の試薬コンテナやチューブなど、さまざまな使い捨て製品の使用が容易になります。クランプにより、交換可能なカスタマイズされたクランプピンを使用して、密封された実験器具の穴あけ、または蓋付きの使い捨ての振とうが可能になります。

Teleshake ACには、シェーカープレートを直接駆動する強力なシェーカーモーターが装備されています。これにより、最大3,000 rpmの高い振動周波数と、全周波数範囲で500gの高い負荷容量が得られます。自動化されたゼロポジショニングにより、快適なロボットグリッパが可能になり、低速の起動プロセスにより液コボレを防ぎます。

シングルテレシェイクACユニットの場合、電源と温度の設定/制御は、INHECOシングルTECコントロールユニット(STC)を介して実行されます。複数(最大6つ)のINHECO加熱および冷却ユニット用-Teleshake ACを含む-には、INHECOマルチTECコントロールユニット(MTC、ディスプレイ付き)またはMTC Compact(ディスプレイなし)が使用され、各デバイスは個別に制御されます。Teleshake ACをSTC/MTCに接続するには、黄色の-slot モジュールが必要です。



Teleshake AC

Product	Part No.	Dimensions W x D x H (mm)	RPM	Amplitude
Teleshake AC	7100151	101 x 144 x 47	200 - 3,000	2 mm

その他の装置

加熱および冷却シェーカーユニットについては、加熱および振とう(Teleshake95およびTeleshake95 AC)および加熱、冷却、振とう(ThermoshakeおよびThermoshake AC)のパネルレットを参照してください。

検証プレート

INHECOは、温度および/または振とう性能を検証するために、ANSI / SLAS(以前のSBS)形式のコンパクトで正確な測定プレート(IMP)を提供しています。IMPは、加熱、冷却、振とう装置、およびインキュベーションチャンバー内で使用できます。詳細については、IMPのパネルレットを参照してください。



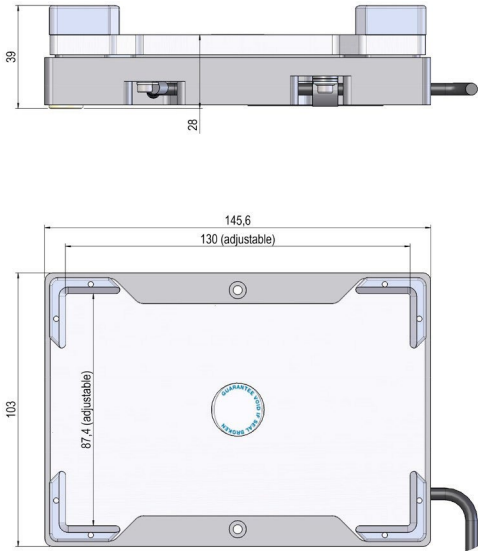
7100146 Thermoshake Classic (back)
7100160 Thermoshake AC (front)

Product	Part No.	Dimensions W x D x H (mm)	Weight	Temperature range
IMP	7901000	87.5 x 128 x 14.9	100 g	4 °C to 60 °C

Visit us on www.inheco.com

Drawings

Teleshake



Teleshake AC

